

Jatco

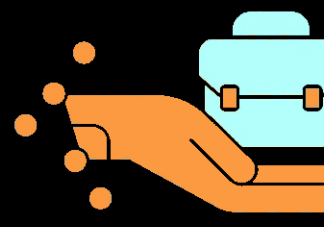
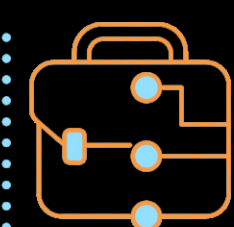


公司地址:广州市高新技术产业开发区科学城荔红二路8号
联系电话:020-32019088
网 址:www.jatcochina.com



Management Consulting

管理咨询服务



加特可(广州)自动变速箱有限公司

我们存在的意义

用技术和热情让移动出行 成为无限可能

移动出行,使万物移动皆有可能。

移动不是简单的移位。

在无限的空间里,移动产生新的机遇、

创造新的价值、开启新的世界。

让移动出行无限可能,让用户随心而动。

让他人心中生感动,让交流充满活力。

世界将变得更加丰富多彩、自由与富足。

为实现这样美好的世界,

加特可用技术和热情让移动出行成为无限可能。

使命

以环保、安全、舒适、感动人心的产品和服务,

为移动出行创造新价值,被社会所信赖。

价值观

T:全员的团队领导力

E:创新·创业精神

E:敏锐的外部触觉

A:执着的必胜信念

M:卓越的产品制造



公司概要

- 加特可广州是加特可株式会社在中国设立的第一家生产据点,也是加特可日本以外全球据点中首个集产、销、研为一体的全机能据点。
- 加特可广州“以优势造优异”的初衷,将加特可集团深耕半个世纪的技术和匠心,与中国市场对新质生产力的需求和发展相结合,不断开拓进取,积极创新,为移动出行提供更加优质的产品和服务。

成立时间:2007年4月13日

公司地址:广州高新技术产业开发区科学城荔红二路8号

业务内容:汽车零部件的研发、制造、销售

资本构成:加特可株式会社100%独资

注册资金:7500万美元

生产能力:120万台/年

累计产量:1000万台

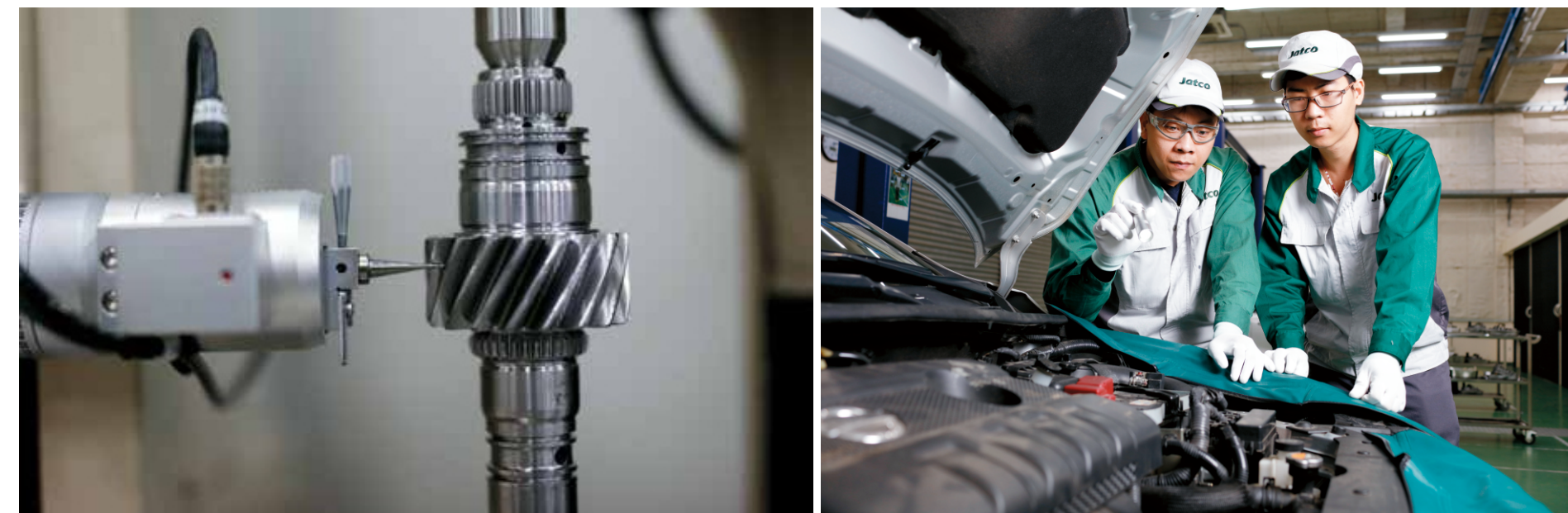
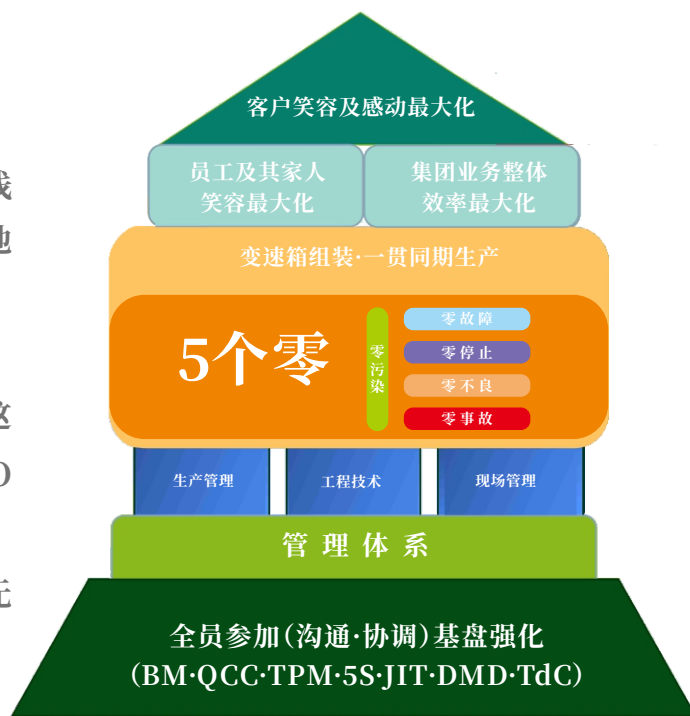
主要客户:东风日产乘用车公司

JEPS优秀生产方式

从原材料采购、加工、组装、检查到出货，将所有工序整合到一条生产线上，排除一切浪费，这便是JEPS的精髓所在，也是加特可在世界各个基地都能稳定产出高品质产品的根本原因。

“让世界各地的生产据点，始终稳定地为客户提供高品质产品”，秉承这样的理念，加特可构建了确保全球统一生产品质的JEPS (JATCO Excellent Production System) 优秀生产方式。

JEPS优秀生产方式以世界第一的生产制造为目标，主张在生产过程中无止境地进行改善创新。



原材料采购



加工



组装



检查



出货



● 两个无限

在整个供应链上，JEPS有两个“无限”目标：“无限与客户同步”，在品质、交货期、成本上无限地接近客户的期望；“无限将课题显现化并改善”，持续提升生产管理体系的能力，以达成无限同步的期望。

● JEPS创新

为追求两个无限，提升企业竞争力，加特可启动“JEPS创新”，统一了环境管理系统和质量管理系统，以商品和信息流动的最优化为目标，推进资源节约、生产工序效率提升，为汽车文化和社会做出贡献。

业务概况

历经七十余载, 加特可在日企制造业技术领域积累深厚, 融合近二十年深耕中国市场沉淀的质量管理精髓, 加特可广州积累了丰富的品质保证和现场管理经验, 现已构建起一套全面、专业且高效的服务体系, 具备为制造业企业提供管理咨询服务的能力和条件。

目前, 加特可广州已成功为多家制造业企业提供品质咨询、在库管理等多方面的咨询服务, 显著提升了目标企业的产品品质。

加特可广州咨询服务以量身定制的解决方案、严密的品质管理咨询系统和优化的品质手法策略, 帮助企业精准攻克各类复杂难题, 助力制造业企业实现品质的大幅跃升、成本的有效优化, 推动企业效益持续增长。



服务对象:

各领域制造业企业

服务范围:

产品质量不稳定、生产效率低、设备故障多发、现场管理困难等生产现场多种复杂难题对策

服务类型:

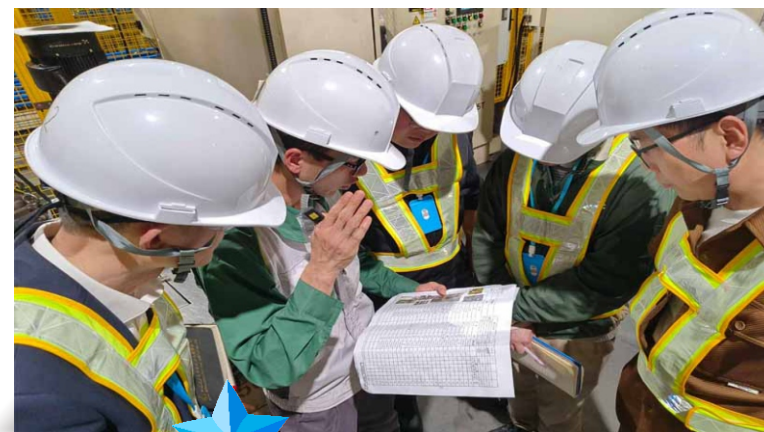
专项咨询、常年顾问、通用培训、企业内训

服务成果:

企业问题的解决、现场精益管理体系搭建、现场管理能力的提升

核心优势

★ 制造工厂, 实地探访
洞见实战, 管理精髓



★ 亲自参与, 提升品质
辅导筑基, 完善体制



★ 全面覆盖, 制造全域
资深专家, 亲传指导

服务项目

专项咨询

针对企业特定需求,提供深入分析与定制化解决方案,助力企业品质提升



管理培训

提供通用的现场管理工具和方法论,提升现场管理能力和综合素质



Consulting

提供次序管理支持和发展策略建议,辅助企业稳健发展



长期顾问

根据企业需求量身定制企业内训方案,强化问题解决所需专业技能



企业内训

定制化管理咨询流程





服务特点:

★前期深度诊断:

秉承三现主义原则, 亲历企业一线, 深度挖掘并精确剖析客户核心痛点。

★专家团队综合评审:

组建跨领域精英团队, 融合制造、品质、工业工程、技术等多领域专长, 提供全面规划与专业评审服务。

★定制化解决方案:

深刻洞悉客户需求本质, 量身定制解决策略, 灵活调整项目方案以精准匹配, 确保方案具备可行性、可操作性。

★多种合作模式:

从专业咨询到年度顾问, 从课程培训到企业内训, 提供全方位、多样化合作支持。

★全流程落地跟踪:

实施项目全周期跟踪管理, 确保目标精准达成, 助力引导构建高效管理体系。

★全面、多元的综合辅导体系:

融合理论精华、现场观摩、实践操作、即时反馈, 多管齐下, 相互融合。

品质管理与技术支持、成本优化支持、现场管理人员能力提升